

## INTRODUCTION

Giardia est un parasite présent chez un grand nombre de vertébrés. Les chiens et les chats sont le plus souvent touchés par des génotypes de Giardia spécifiques à leur hôte, de sorte qu'une transmission entre chien et chat n'a en règle générale pas lieu. Les infections par Giardia comptent parmi les endoparasitoses les plus fréquentes chez les jeunes animaux. La prévalence parmi cette classe d'âge est significativement supérieure à celle des animaux plus âgés.

## INTENTION D'UTILISATION

GaDia Rapid GIA Ag est un kit de dosage immunologique chromatographique pour la détection rapide et qualitative des antigènes de Giardia dans les selles et prélèvements rectaux des chats et chiens.

## PRINCIPE DU TEST

Une membrane de nitrocellulose est immobilisée avec un anticorps monoclonal anti-Giardia (ligne test) et un anticorps anti-souris (ligne contrôle). Un autre anticorps spécifique à Giardia est conjugué à des particules d'or déposées sur une membrane en fibre de verre. Lorsqu'un échantillon positif est ajouté au test, les antigènes Giardia présents dans l'échantillon se lient avec l'anticorps couplé aux nanoparticules puis les complexes migrent sur la nitrocellulose et réagissent avec les anticorps sur la ligne test (T) pour former une ligne violette. La solution continue à migrer jusqu'à la ligne Contrôle (C) qui réagit avec l'excès de particules d'or pour former ainsi une seconde ligne violette sur la zone de la ligne de contrôle (C).

## MATÉRIAUX FOURNIS

Le kit GaDia Rapid GIA Ag contient les composants suivants :

Composants	Quantité
Dispositifs de test emballés individuellement dans un sachet d'aluminium avec un déshydratant	10
Solution de test en tube (0.5 ml/tube)	10
Pipette compte-gouttes jetable	10
Écouvillon stérile pour prélèvement	10
Mode d'emploi	1

## PRÉCAUTIONS

1. Veuillez effectuer le test immédiatement après avoir ouvert la pochette aluminium et éviter de forte humidité.
2. Ne pas utiliser le kit après la date de péremption et ne pas congeler le kit.
3. Pour un usage vétérinaire uniquement.
4. Portez des gants de protection pour manipuler les échantillons et utilisez une solution désinfectante.
5. Éliminez tous les échantillons et les kits après le test comme matériel infectieux.
6. Ne jamais utiliser de réactif provenant d'un autre kit et ne pas réutiliser un kit.
7. Jetez la solution de test si elle présente des traces de contamination (turbidité) ou moisissures.

## PRÉLÈVEMENT ET CONSERVATION DES ÉCHANTILLONS

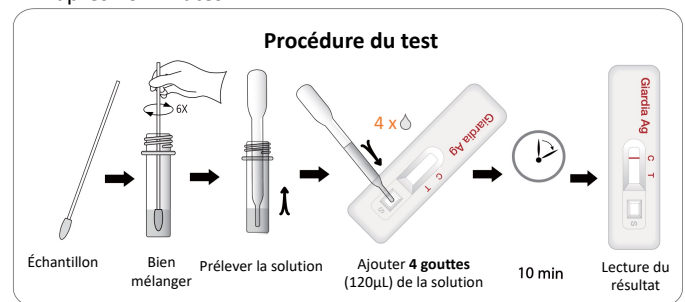
Les échantillons utilisés dans ce kit sont : écouvillon de fèces ou un prélèvement rectal canins ou félins. Ils doivent être obtenus et manipulés selon les méthodes standard de prélèvement d'échantillons. Il est nécessaire de respecter la quantité d'écouvillon fécal comme indiqué sur l'image ci-dessous. Une quantité excessive de matières fécales peut induire un résultat faussement positif et ralentir la migration



Les échantillons de selles doivent être testés dès qu'ils sont préparés. Si nécessaire, ils peuvent être conservés à 2-8°C pendant 48 heures maximum. Si une conservation plus longue est nécessaire, l'échantillon peut être congelé à -20°C.

## PROCÉDURE DU TEST

1. Placer tous les échantillons et les tests à température ambiante pendant 15-30 minutes avant l'utilisation.
2. Retirer le test de la pochette scellée et le placer sur un endroit propre et horizontal.
3. Collecter les échantillons de fèces en 4 points différents ou prélever directement les échantillons dans le côlon canin/félin.
4. Insérez et mélangez l'écouvillon avec la solution de test dans un tube jusqu'à ce que les échantillons soient dissous.
5. Ajouter **4 gouttes** (environ 120µL) de la solution à l'aide de la pipette compte-gouttes jetable dans le puits d'échantillon.
6. Interpréter le résultat dans les 10 minutes. Ne pas lire le résultat après 10 minutes.

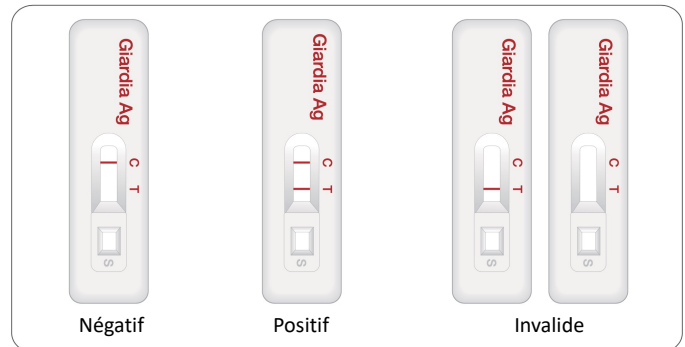


## INTERPRÉTATION DU TEST

La présence d'une ligne dans la zone de test (T), indépendamment de l'intensité de la ligne, indique un résultat **positif**.

La présence d'une seule ligne dans la zone Contrôle (C) indique un résultat **négatif**.

Si la ligne C n'est pas présente, le test est **invalide**. Un nouveau test doit être réalisé.



## CONSERVATION ET EXPIRATION

1. GaDia Rapid GIA Ag doit être conservé entre 1 et 30°C.
2. La date d'expiration du kit est de 24 mois (voir étiquette).

## PERFORMANCES ET LIMITES DU TEST

Une sensibilité de 96% et spécificité de 99% a été obtenue en prenant comme référence la PCR.

GaDia Rapid GIA Ag est conçu pour l'aide au dépistage primaire des antigènes de Giardia dans les échantillons fécaux de chiens et chats. Ce kit peut fournir un moyen rapide et facile d'obtenir un résultat, mais n'exclut pas complètement la possibilité d'un résultat faux positif ou faux négatif. Comme pour les autres tests de diagnostic, un diagnostic clinique définitif ne doit pas être basé sur le résultat d'un seul test, mais doit être posé par le vétérinaire après évaluation de tous les résultats cliniques et de laboratoire. GaDia ne peut être tenu responsable des conséquences d'une mauvaise utilisation ou d'une mauvaise interprétation des résultats du test.

# GaDia Rapid GIA Ag

## GUIDE D'UTILISATION RAPIDE

*Veillez lire le mode d'emploi attentivement*

### Échantillonnage



Insuffisant

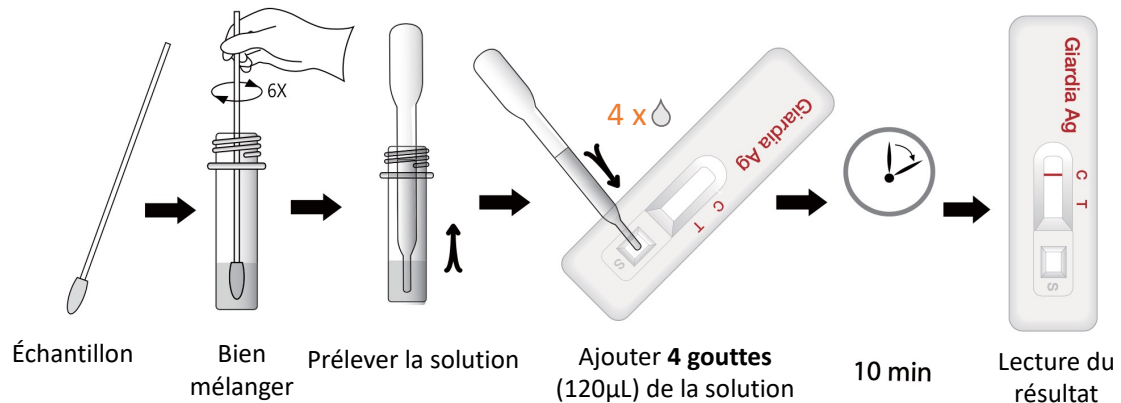


Suffisant



Trop

### Procédure du test



Négatif



Positif



Invalide

