



## INTRODUCTION

Le FCV (Feline Calicivirus) est un virus fréquent chez les chats. Il peut causer des symptômes tels que la fièvre, l'inflammation des gencives, les ulcères de la bouche et les lésions cutanées. Certaines souches du virus peuvent être graves et entraîner des complications telles que des problèmes respiratoires ou des insuffisances rénales. La transmission du FCV peut se faire par contact direct avec des sécrétions infectées.

## INTENTION D'UTILISATION

GaDia Rapid FCV Ag est un kit de dosage immunologique chromatographique pour la détection rapide et qualitative de l'antigène du calicivirus dans les sécrétions félines de mucus oculaire, d'écoulement nasal et de salive.

## PRINCIPE DU TEST

Une membrane de nitrocellulose est immobilisée avec un anticorps monoclonal anti-Calicivirus (ligne test) et un anticorps anti-souris (ligne contrôle). Un anticorps spécifique à Calicivirus est également conjugué à des particules d'or déposées sur une membrane en fibre de verre. Lorsqu'un échantillon positif est ajouté au test, les antigènes de calicivirus présents dans l'échantillon se lient avec l'antigène couplé aux nanoparticules puis les complexes migrent sur la nitrocellulose et réagissent avec les anticorps sur la ligne test (T) pour former une ligne violette. La solution continue à migrer jusqu'à la ligne Contrôle (C) qui réagit avec l'excès de particules d'or pour former ainsi une seconde ligne violette sur la zone de la ligne de contrôle (C).

## MATÉRIAUX FOURNIS

Le kit GaDia Rapid FCV Ag contient les composants suivants :

Composants	Quantité
Dispositifs de test emballés individuellement dans un sachet d'aluminium avec un dessiccant	10
Solution de test en tube (0.5 ml/tube)	10
Pipette compte-gouttes jetable	10
Écouvillon stérile pour prélèvement	10
Mode d'emploi	1

## PRÉCAUTIONS

1. Veuillez effectuer le test immédiatement après avoir ouvert la pochette aluminium et éviter de forte humidité.
2. Ne pas utiliser le kit après la date de péremption et ne pas congeler le kit.
3. Pour un usage vétérinaire uniquement.
4. Portez des gants de protection pour manipuler les échantillons et utilisez une solution désinfectante.
5. Éliminez tous les échantillons et les kits après le test comme matériel infectieux.
6. Ne jamais utiliser de réactif provenant d'un autre kit et ne pas réutiliser un kit.
7. Jetez la solution de test si elle présente des traces de contamination (turbidité) ou moisissures.

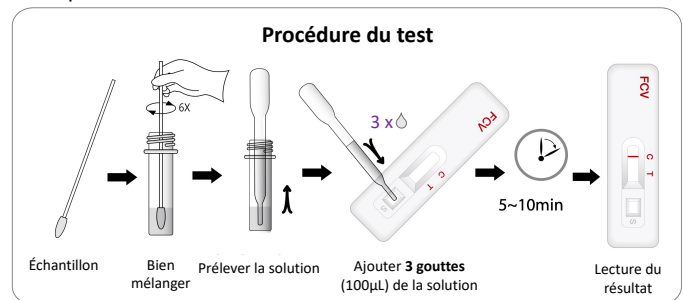
## PRÉLÈVEMENT ET CONSERVATION DES ÉCHANTILLONS

1. Le test doit être effectué à partir des sécrétions félines, à savoir le mucus des yeux (dans la conjonctive), l'écoulement nasal ou la salive.
2. Les échantillons doivent être obtenus et manipulés selon les méthodes standard de prélèvement d'échantillons.
3. Après avoir recueilli les échantillons à l'aide d'un écouvillon, tous les prélèvements doivent être immédiatement extraits et testés. Si nécessaire, ils peuvent être conservés à 2-8 °C pendant 48 heures maximum ou à -20 °C pendant des périodes plus longues.

## PROCÉDURE DU TEST

1. Placer tous les échantillons et les tests à température ambiante pendant 15-30 minutes avant l'utilisation.

2. Retirer le test de la pochette scellée et le placer sur un endroit propre et horizontal.
3. Prélevez une partie des sécrétions salivaires, nasales ou des yeux, à l'aide d'un écouvillon stérile.
4. Insérez et mélangez l'écouvillon avec la solution de test dans un tube jusqu'à ce que le prélèvement soit dissous. Ensuite, jetez l'écouvillon et répétez la procédure pour chaque échantillon.
5. Ajouter **3 gouttes** (environ 100µL) de la solution à l'aide de la pipette compte-gouttes dans le puits d'échantillon.
6. Interpréter le résultat dans les 10 minutes. Ne pas lire le résultat après 10 minutes.

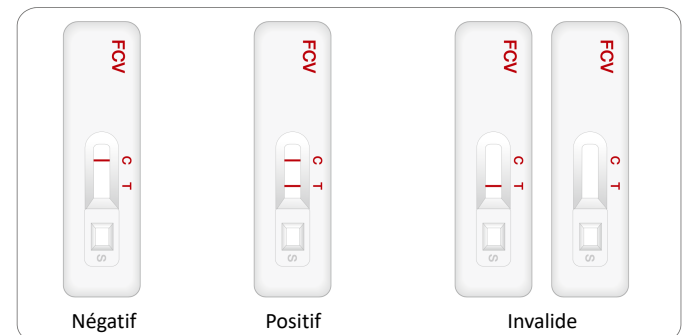


## INTERPRÉTATION DU TEST

La présence d'une ligne dans la zone de test (T), indépendamment de l'intensité de la ligne, indique un résultat **positif**.

La présence d'une seule ligne dans la zone Contrôle (C) indique un résultat **négatif**.

Si la ligne C n'est pas présente, le test est **invalide**. Un nouveau test doit être réalisé.



## CONSERVATION ET EXPIRATION

1. GaDia Rapid FCV Ag doit être conservé entre 1 et 30°C.
2. La date d'expiration du kit est de 24 mois (voir étiquette).

## PERFORMANCES ET LIMITES DU TEST

Une sensibilité de 95% et spécificité de 97% a été obtenue en prenant comme référence la méthode PCR. Aucune réaction croisée avec d'autres virus (FPV, FIV et FeLV) n'a été observée.

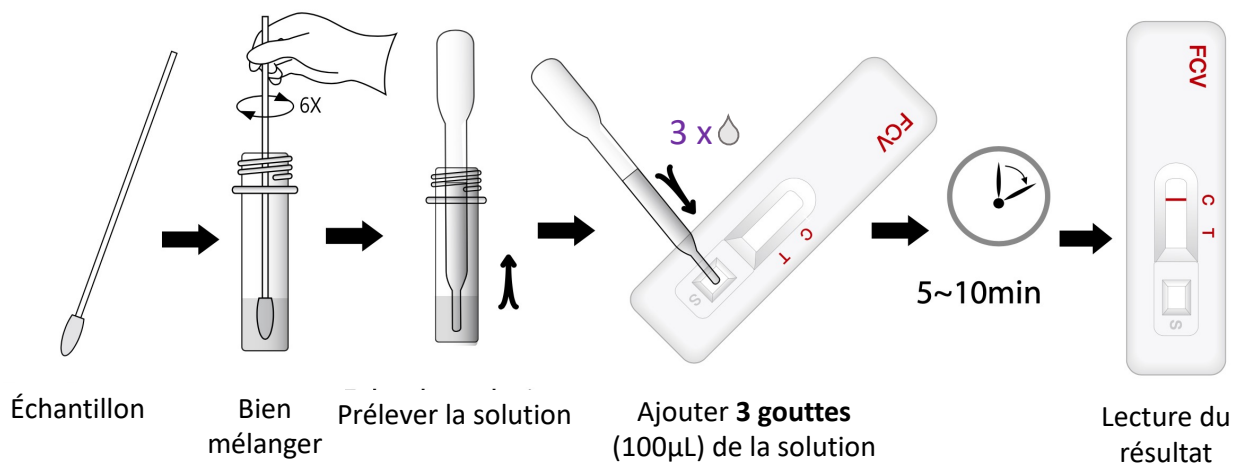
GaDia Rapid FCV Ag est conçu pour l'aide au dépistage primaire des antigènes du Calicivirus dans les sécrétions félines du mucus des yeux (dans la conjonctive), l'écoulement nasal ou la salive. Ce kit peut fournir un moyen rapide et facile d'obtenir un résultat, mais n'exclut pas complètement la possibilité d'un résultat faux positif ou faux négatif. Comme pour les autres tests de diagnostic, un diagnostic clinique définitif ne doit pas être basé sur le résultat d'un seul test, mais doit être posé par le vétérinaire après évaluation de tous les résultats cliniques et de laboratoire. GaDia ne peut être tenu responsable des conséquences d'une mauvaise utilisation ou d'une mauvaise interprétation des résultats du test.

# GaDia Rapid FCV Ag

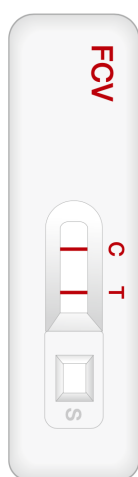
## GUIDE D'UTILISATION RAPIDE

*Veillez lire le mode d'emploi attentivement*

### Procédure du test



Négatif



Positif



Invalide

